

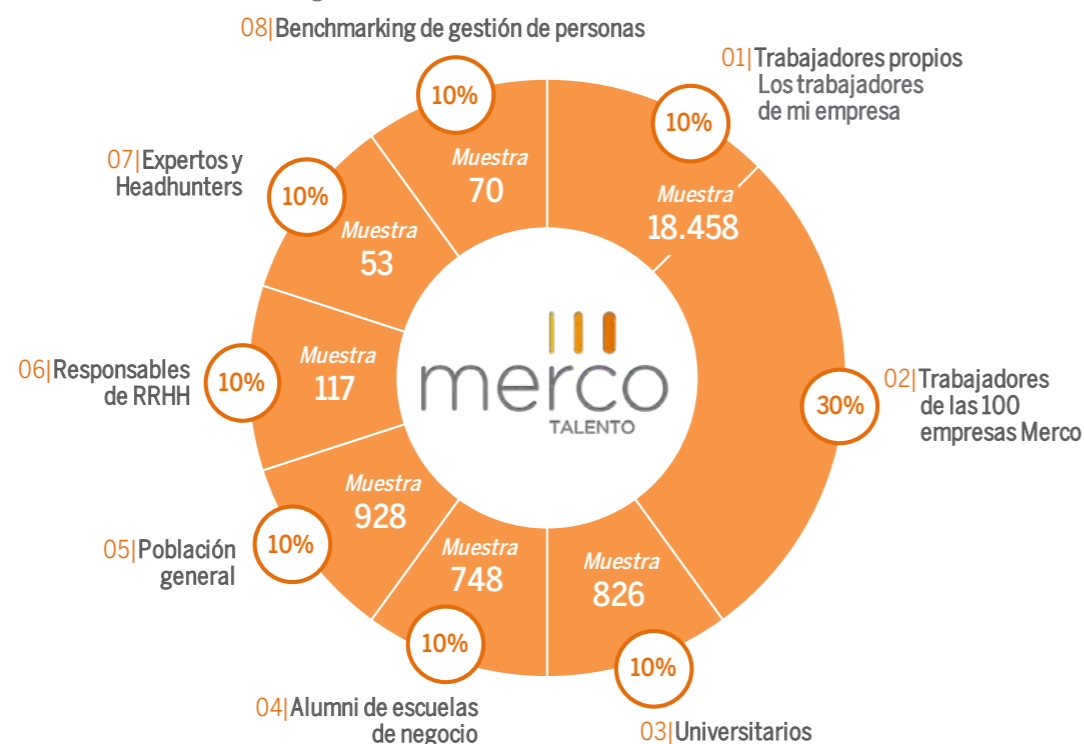
La Metodología más completa del Mundo

8 perspectivas y un importante esfuerzo metodológico

Total
muestra
21.200

El seguimiento de la metodología establecida por Merco para la elaboración del ranking de las empresas con talento en España ha sido objeto de revisión independiente por parte de KPMG. Por esta razón, KPMG no hace pública su posición en la presente clasificación. La metodología seguida para elaborar Merco Talento España se encuentra disponible en la página web: www.merco.info

% Se recoge el peso de las diferentes perspectivas -evaluaciones en la puntuación global del ranking



Transparencia, Independencia y Rigor de Merco Talento

10 valores diferenciales

1. MERCOTALENTO, EL MONITOR DE REFERENCIA EN ESPAÑA Y LATINOAMÉRICA

Merco viene evaluando desde el año 2000 la reputación de empresas, líderes e instituciones y se ha convertido en uno de los monitores de referencia en el mundo. Actualmente Merco se publica en España, Colombia, Argentina, Chile, Ecuador, Perú, Brasil, México, Bolivia, Costa Rica y Panamá. Entre sus principales monitores están Merco Empresas y Líderes, Merco Talento, Merco Responsabilidad y Gobierno Corporativo, Merco Consumo, Merco Marcas, Merco Ciudad y MRS-Merco Salud.

2. TRANSPARENCIA DE MERCOTALENTO

Merco Talento es un monitor de la sociedad Merco S.L., cuyo accionista mayoritario es un Instituto de Estudios de Mercado: Análisis e Investigación (85%). Los socios de Merco no pueden aparecer directa o indirectamente en los rankings.

3. INDEPENDENCIA: MERCOTALENTO SE FINANCIA EXCLUSIVAMENTE CON LA VENTA DE INFORMES CONFIDENCIALES

Merco no recibe subvención o patrocinio ni público ni privado, y su única fuente de financiación es la comercialización de los informes donde se recogen las valoraciones de la empresa por parte de los diferentes públicos de interés entrevistados.

4. EL ÚNICO MONITOR DE REPUTACIÓN VERIFICADO EN EL MUNDO

Merco es el único monitor de reputación en el mundo que asume el reto de ser verificado por una auditoría de reconocido prestigio internacional. "El seguimiento de la metodología para la elaboración del ranking de las empresas con talento en España es objeto de revisión independiente por parte de KPMG según la norma ISAE 3000."

5. MERCOTALENTO NO HACE CONSULTORÍA

Merco, para garantizar la independencia en sus evaluaciones, no hace consultoría; y tiene firmado un código ético con esta prohibición. Merco es uno de los pocos monitores del mundo que no realiza esta actividad, lo que se convierte en un aval fundamental de su independencia.

6. LA PARTICIPACIÓN EN MERCOTALENTO DEPENDE EXCLUSIVAMENTE DEL RECONOCIMIENTO OBTENIDO

La participación en Merco Talento no tiene costo para las empresas y la posición de las mismas depende exclusivamente del reconocimiento obtenido por los diferentes públicos de interés.

7. MÁS DE 21.200 ENCUESTAS A 8 STAKEHOLDERS

Merco Talento España realiza un esfuerzo metodológico muy superior a cualquier monitor, incluyendo las evaluaciones de universitarios de último año de carrera, alumni de escuelas de negocio, población general, trabajadores de las empresas Merco, directores de RRHH, expertos y headhunters; así como un amplio benchmarking de indicadores de gestión.

8. GARANTÍA EN EL TRABAJO DE CAMPO (ENCUESTACIÓN)

Las diferentes encuestaciones aplicando las normas y códigos de Esomar, así como de la elaboración de los rankings.

9. RIGOR: CONTROL Y SUPERVISIÓN DE CUESTIONARIOS

Merco Talento realiza una doble supervisión de los cuestionarios y procedimientos de cálculo, conforme a las directrices y recomendaciones de KPMG.

10. LA METODOLOGÍA ES PÚBLICA

Toda la metodología de elaboración (universos, muestras, cuestionarios, etc.), los procesos de cálculo y los pesos para calcular los rankings son públicos y se encuentran disponibles en la página web de Merco: www.merco.info

Las 100 empresas con mayor capacidad de atraer y retener el talento en ESPAÑA. 2016

merco
TALENTO



Posición en ranking — **1** — NOMBRE
 N° de puntos — **10.000** — Logo — **1** — Posición en ranking del año anterior

EMPRESA	15-16	EMPRESA	15-16	EMPRESA	15-16	EMPRESA	15-16
ABOGADOS		BEBIDAS		ENERGÍA, GAS Y AGUA		INFRAESTRUCTURAS, SERVICIOS Y CONSTRUCCIÓN	
Garrigues	1 1	Heineken	-- 1	Iberdrola	1 1	Acciona	1 1
ALIMENTACIÓN		Mahou San Miguel	1 2	Gas Natural Fenosa	2 2	Abertis	2 2
Nestlé	1 1	Coca-Cola	2 3	Red Eléctrica de España	3 3	Aena	-- 3
Calidad Pascual	2 2	Grupo Damm	3 4	Suez Environnement	4 5	FCC	4 4
Danone	3 3	Codorníu	-- 5	Company	5 4	Ferrovial	5 5
La Fageda	4 4	CONSULTORÍA		Endesa	4 5	Grupo ACS	3 6
Campofrío	5 5	Accenture	1 1	FARMACÉUTICO		Sener	-- 7
ASEGURADORAS		Indra	2 2	Novartis	1 1		
Mapfre	1 1	DISTRIBUCIÓN ESPECIALIZADA		GSK	8 2		
Mutua Madrileña	2 2	Decathlon	1 1	Lilly	-- 3	MEDIOS DE COMUNICACIÓN	
DKV Seguros	4 3	DISTRIBUCIÓN GENERALISTA		Bayer	3 4	Grupo Planeta	1 1
Línea Directa	3 4	Mercadona	1 1	Grifols	9 5	ONG'S, FUNDACIONES Y ASOCIACIONES	
ASISTENCIA SANITARIA		Amazon	3 2	Roche	4 6	Once y su Fundación	1 1
Sanitas	1 1	El Corte Inglés	2 3	Pfizer	6 7		
AUDITORÍA*		Carrefour	5 4	MSD	2 8	PETROLERAS	
Deloitte	1 1	Eroski	4 5	Astrazeneca	-- 9	Repsol	1 1
PWC	2 2	Dia	6 6	FORMACIÓN		CLH	3 2
AUTOMOCIÓN		DISTRIBUCIÓN MODA		Instituto de Empresa	2 1	Cepsa	2 3
Mercedes Benz	1 1	Inditex	1 1	ESIC Business and Marketing School	1 2		
Toyota	2 2	Adidas	-- 2	EAE Business School	4 3	SEGURIDAD	
BMW	3 3	Nike	2 3	IESE	3 4	Prosegur	1 1
Grupo Volkswagen	4 4	Mango	3 4	Esade	5 5		
BANCARIO		Bimba y Lola	-- 5	HOSTELERÍA Y TURISMO		TECNOLÓGICO	
BBVA	1 1	Desigual	4 6	Meliá Hotels International	1 1	Siemens	1 1
Santander	2 2	DISTRIBUCIÓN Y EQUIPAMIENTO PARA EL HOGAR		NH Hotel Group	2 2	Gamesa	3 2
Caixabank	3 3	Leroy Merlín	2 1	INDUSTRIAL		Amadeus	-- 3
Banco Sabadell	5 4	Ikea	1 2	Airbus Group	2 1	TELECOMUNICACIONES	
Bankinter	4 5	DROGUERÍA Y PERFUMERÍA		INFORMÁTICA Y ELECTRÓNICA DE CONSUMO		Telefónica	1 1
Banco Popular	7 6	P&G (Procter and Gamble)	2 1	Apple	1 1	Vodafone	2 2
ING Bank	6 7	L'Oréal	1 2	Google	2 2	Orange	-- 3
Bankia	-- 8	Unilever	3 3	Microsoft	3 3		
Triodos Bank	8 9			IBM	4 4	TRANSPORTE DE VIAJEROS	
				Sony	5 5	Renfe	1 1
				Samsung	6 6	IAG	2 2

1 10.000	INDITEX	26	DELOITTE	51	ENDESA	76	ORANGE
2	REPSOL	27	LERROY MERLÍN	52	EAE BUSINESS SCHOOL	77	SAMSUNG
3	BBVA	28	AMAZON	53	RENFE	78	MANGO
4	TELEFÓNICA	29	GARRIGUES	54	AENA	79	UNILEVER
5	APPLE	30	ACCIONA	55	GSK	80	CEPSA
6	IBERDROLA	31	PWC	56	CAMPOFRÍO	81	CARREFOUR
7	SANTANDER	32	MICROSOFT	57	IBM	82	GRUPO VOLKSWAGEN
8	GOOGLE	33	CLH	58	AIRBUS GROUP	83	GRIFOLS
9	MERCADONA	34	ACCENTURE	59	NH HOTEL GROUP	84	FCC
10	GAS NATURAL FENOSA	35	SUEZ ENVIRONNEMENT COMPANY	60	LILLY	85	FERROVIAL
11	MAPFRE	36	DKV SEGUROS	61	ADIDAS	86	AMADEUS
12	HEINEKEN	37	LÍNEA DIRECTA	62	BANCO POPULAR	87	ROCHE
13	CAIXABANK	38	PROSEGUR	63	VODAFONE	88	GRUPO ACS
14	MAHOU SAN MIGUEL	39	INSTITUTO DE EMPRESA	64	BMW	89	EROSKI
15	MUTUA MADRILEÑA	40	DANONE	65	L'ORÉAL	90	TRIODOS BANK
16	MELIÁ HOTELS INTERNATIONAL	41	INDRA	66	SONY	91	DIA
17	BANCO SABADELL	42	ABERTIS	67	GRUPO DAMM	92	GRUPO PLANETA
18	BANKINTER	43	EL CORTE INGLÉS	68	ING BANK	93	PFIZER
19	ONCE Y SU FUNDACIÓN	44	IKEA	69	GAMESA	94	SENER
20	SIEMENS	45	MERCEDES BENZ	70	DECATHLON	95	BIMBA Y LOLA
21	COCA-COLA	46	NOVARTIS	71	BANKIA	96	MSD
22	SANITAS	47	ESIC BUSINESS AND MARKETING SCHOOL	72	IESE	97	CODORNÍU
23	RED ELÉCTRICA DE ESPAÑA	48	LA FAGEDA	73	NIKE	98	DESIGUAL
24	NESTLÉ	49	TOYOTA	74	BAYER	99	IAG
25	CALIDAD PASCUAL	50	P&G (PROCTER AND GAMBLE)	75	ESADE	100	ASTRAZENECA