

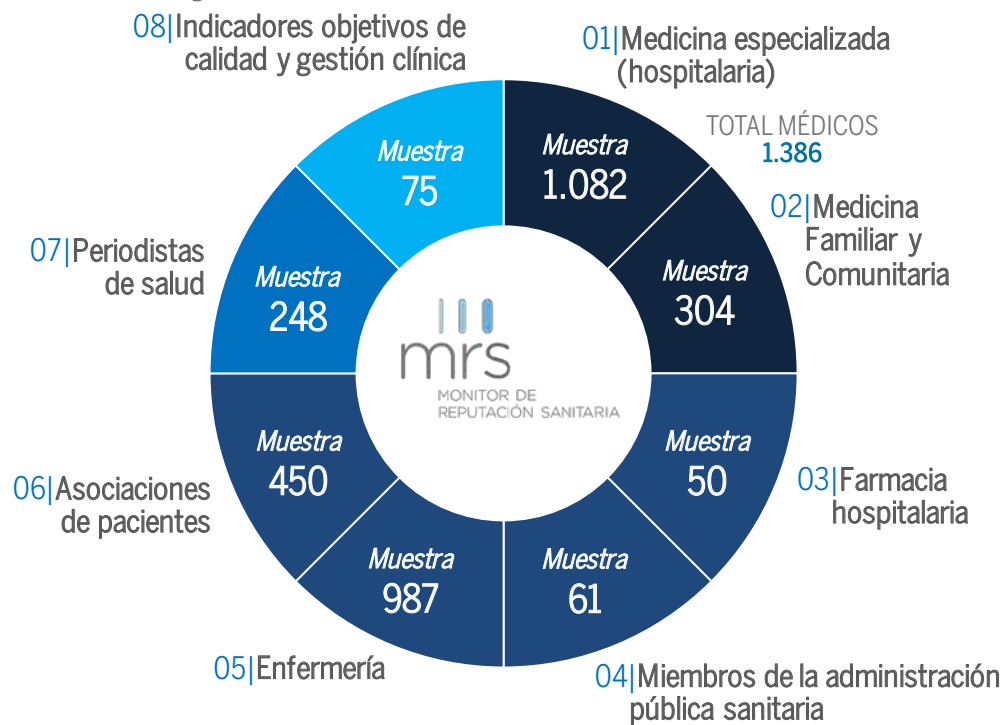
HOSPITALES PÚBLICOS			HOSPITALES PRIVADOS								
1 10.000	HOSPITAL UNIVERSITARIO LA PAZ	1	26 4.626	COMPLEJO HOSPITALARIO UNIVERSITARIO A CORUÑA	24	53 3.129	HOSPITAL CLÍNICO UNIVERSITARIO DE VALLADOLID	64	1 10.000	CLÍNICA UNIVERSIDAD DE NAVARRA	1
2 8.737	HOSPITAL CLÍNICO PROVINCIAL DE BARCELONA	2	27 4.618	HOSPITAL UNIVERSITARIO MARQUÉS DE VALDECIJILLA	11	54 3.100	HOSPITAL UNIVERSITARIO BASURTO	57	2 7.104	HOSPITAL UNIVERSITARIO HM MONTE PRÍNCIPE	4
3 8.419	HOSPITAL GENERAL UNIVERSITARIO GREGORIO MARAÑÓN	4	28 4.614	HOSPITAL NUESTRA SEÑORA DE VALME	31	55 3.074	HOSPITAL SANT PAU I SANTA TECLA	--	3 6.979	HOSPITAL UNIVERSITARIO SANITAS LA ZARZUELA	5
4 7.937	HOSPITAL UNIVERSITARIO 12 DE OCTUBRE	3	29 4.567	COMPLEJO HOSPITALARIO UNIVERSITARIO DE VIGO	--	56 3.066	HOSPITAL GENERAL UNIVERSITARIO DE ALICANTE	58	4 6.842	HM UNIVERSITARIO SANCHINARRO	2
5 7.731	HOSPITAL UNIVERSITARIO GENERAL DE LA VALL D'HEBRON	5	30 4.556	HOSPITAL UNIVERSITARIO RÍO HORTEGA	27	57 3.063	HOSPITAL UNIVERSITARIO SON ESPASES	61	5 6.827	HOSPITAL UNIVERSITARIO QUIRÓN MADRID	3
6 6.963	HOSPITAL RAMÓN Y CAJAL	6	31 4.547	HOSPITAL CLÍNICO UNIVERSITARIO DE SANTIAGO DE COMPOSTELA	29	58 3.050	HOSPITAL GENERAL UNIVERSITARIO REINA SOFÍA MURCIA	--	6 6.823	HOSPITAL GENERAL DE CATALUNYA	--
7 6.789	HOSPITAL UNIVERSITARIO I POLITÈCNIC LA FE	7	32 4.521	HOSPITAL UNIVERSITARIO PUERTA DEL MAR	26	59 3.045	HOSPITAL UNIVERSITARIO DE GRAN CANARIA DOCTOR NEGRÍN	68	7 6.568	CENTRO MEDICO TEKNON - HOSPITAL QUIRÓN TEKNON	23
8 6.075	HOSPITAL UNIVERSITARIO VIRGEN DEL ROCÍO	8	33 4.456	HOSPITAL UNIVERSITARIO VIRGEN DE LA VICTORIA	20	60 3.042	HOSPITAL UNIVERSITARIO NUESTRA SEÑORA DE CANDELARIA	60	8 6.553	HOSPITAL QUIRÓN DE MÁLAGA	16
9 6.045	HOSPITAL CLÍNICO SAN CARLOS	9	34 4.393	COMPLEJO HOSPITALARIO DE TOLEDO	40	61 3.040	HOSPITAL UNIVERSITARIO MUTUA DE TERRASSA	62	9 6.526	HOSPITAL QUIRÓN SAGRADO CORAZÓN	12
10 5.563	HOSPITAL DE LA SANTA CREU I SANT PAU	15	35 4.367	HOSPITAL GENERAL LA MANCHA CENTRO	--	62 3.033	CORPORACIÓN SANITARIA PARC TAULÍ	--	10 6.405	HOSPITAL SAN ROQUE LAS PALMAS DE GRAN CANARIA	15
11 5.534	HOSPITAL UNIVERSITARIO FUNDACIÓN JIMÉNEZ DÍAZ	12	36 4.354	COMPLEJO HOSPITALARIO DE ESPECIALIDADES TORRECARDENAS	--	63 3.031	HOSPITAL UNIVERSITARIO DE DONOSTIA	21	11 6.188	HOSPITAL POVISA	--
12 5.498	HOSPITAL UNIVERSITARIO DE BELLVITGE	35	37 4.305	HOSPITAL UNIVERSITARIO PRÍNCIPE DE ASTURIAS	--	64 3.030	COMPLEJO HOSPITALARIO UNIVERSITARIO DE ALBACETE	39	12 6.139	CLÍNICA CENTRO	8
13 5.320	HOSPITAL UNIVERSITARIO PUERTA DE HIERRO - MAJADAHONDA	10	38 4.283	HOSPITAL SANT JOAN DE DEU DE BARCELONA	22	65 3.029	HOSPITAL UNIVERSITARIO FUNDACIÓN ALCORCÓN	55	13 5.702	HOSPITAL UNIVERSITARIO QUIRÓN DEXEUS	27
14 5.183	HOSPITAL UNIVERSITARIO VIRGEN MACARENA	14	39 4.185	HOSPITAL GENERAL UNIVERSITARIO DE CIUDAD REAL	37	66 3.021	COMPLEJO ASISTENCIAL UNIVERSITARIO DE BURGOS	--	14 5.692	HOSPITAL SAN ROQUE MASPALOMAS	17
15 5.187	HOSPITAL UNIVERSITARIO DOCTOR PESET	65	40 4.135	HOSPITAL UNIVERSITARIO INFANTA CRISTINA	30	67 3.016	COMPLEJO HOSPITALARIO UNIVERSITARIO INSULAR - MATERNO INFANTIL DE GRAN CANARIA	--	15 5.482	HOSPITAL UNIVERSITARIO SANITAS LA MORALEJA	6
16 5.140	HOSPITAL REGIONAL UNIVERSITARIO DE MÁLAGA	17	41 3.951	COMPLEJO HOSPITALARIO UNIVERSITARIO DE BADAJOZ	54	68 3.014	HOSPITAL UNIVERSITARIO DE CANARIAS	66	16 4.518	HOSPITAL NISA SEVILLA ALJARAFE	20
16 5.140	HOSPITAL CLÍNICO UNIVERSITARIO VIRGEN DE LA ARRIXACA	50	42 3.861	HOSPITAL GENERAL NUESTRA SEÑORA DEL PRADO	36	69 3.011	HOSPITAL UNIVERSITARIO DE FUENLABRADA	45	17 3.946	HOSPITAL DE BARCELONA - SCIAS	25
17 4.871	HOSPITAL DEL MAR	52	43 3.618	HOSPITAL UNIVERSITARIO DE GETAFE	63	70 3.009	HOSPITAL UNIVERSITARIO INFANTA SOFÍA MADRID	--	18 3.395	HOSPITAL RUBER INTERNACIONAL	28
18 4.828	COMPLEJO HOSPITALARIO REGIONAL REINA SOFÍA CORDOBA	13	44 3.616	HOSPITAL UNIVERSITARIO CRUCES	41	71 3.006	HOSPITAL UNIVERSITARIO LUCUS AUGUSTI	69	19 3.301	HOSPITAL QUIRÓN BARCELONA	29
19 4.823	HOSPITAL UNIVERSITARIO REY JUAN CARLOS	25	45 3.458	HOSPITAL CLÍNICO UNIVERSITARIO DE VALENCIA	48	72 3.004	HOSPITAL UNIVERSITARIO GUADALAJARA	--	20 3.145	COMPLEJO HOSPITALARIO RUBER JUAN BRAVO	--
20 4.801	COMPLEJO ASISTENCIAL UNIVERSITARIO DE SALAMANCA	18	46 3.446	HOSPITAL INFANTIL UNIVERSITARIO NIÑO JESÚS	44	73 3.003	HOSPITAL INFANTA LEONOR	--	21 3.027	CLÍNICA NUESTRA SEÑORA DE LA PAZ	--
21 4.787	HOSPITAL UNIVERSITARIO DE LA PRINCESA	16	47 3.424	HOSPITAL UNIVERSITARIO CENTRAL DE ASTURIAS (HUCA)	50	74 3.000	HOSPITAL GENERAL UNIVERSITARIO MORALES MESEGUER	--	22 3.026	HOSPITAL UNIVERSITARIO HM PUERTA DEL SUR	--
22 4.784	HOSPITAL DE MANISES	23	48 3.385	HOSPITAL UNIVERSITARIO MIGUEL SERVET	43				23 3.017	CLÍNICA LA LUZ	7
23 4.774	HOSPITAL GALDAKAO - USANSOLO	34	50 3.277	COMPLEJO HOSPITALARIO DE NAVARRA	53				24 3.012	HM MADRID	30
24 4.768	COMPLEJO HOSPITALARIO DE GRANADA	--	51 3.189	HOSPITAL UNIVERSITARIO GERMANS TRIAS I PUJOL	51				25 3.004	HOSPITAL NISA 9 DE OCTUBRE	--
25 4.717	HOSPITAL UNIVERSITARIO DE ARABA	--	52 3.142	HOSPITAL CLÍNICO UNIVERSITARIO LOZANO BLESA	56				26 3.000	HOSPITAL SAN RAFAEL MADRID	31

El seguimiento de la metodología establecida por Análisis e Investigación para la elaboración del ranking general de Hospitales con mejor reputación ha sido objeto de revisión independiente por parte de KPMG. La metodología seguida para elaborar el Monitor de Reputación Sanitaria se encuentra disponible en la página web: www.merco.info

La Metodología más completa del Mundo

8 perspectivas y un importante esfuerzo metodológico

8 evaluaciones
 cerca de 3.200 encuestas



El seguimiento de la metodología establecida por Análisis e Investigación para la elaboración del ranking general de Hospitales con mejor reputación ha sido objeto de revisión independiente por parte de KPMG. La metodología seguida para elaborar el Monitor de Reputación Sanitaria se encuentra disponible en la página web: www.merco.info

Se recoge el peso de las diferentes perspectivas evaluaciones en la puntuación global del ranking

Transparencia, Independencia y Rigor de Merco Salud

10 valores diferenciales

1. MRS ES UN MONITOR DE MERCO, MONITOR DE REFERENCIA EN ESPAÑA Y LATINOAMÉRICA
 Merco viene evaluando desde el año 2000 la reputación de empresas, líderes e instituciones y se ha convertido en uno de los monitores de referencia en el mundo. Actualmente Merco se publica en España, Colombia, Argentina, Chile, Ecuador, Perú, Brasil, México, Bolivia, Costa Rica y Panamá. Entre sus principales monitores están Merco Empresas y Líderes, Merco Talento, Merco Responsabilidad y Gobierno Corporativo, Merco Consumo, Merco Marcas, Merco Ciudad y MRS-Merco Salud

2. ¿QUIÉN ESTÁ DETRÁS DE MERCO?
 MRS es un monitor propiedad de Merco S.L., compañía con unos fondos propios de en torno a 900.000 Euros que tiene como accionista mayoritario a Análisis e Investigación S.L. (Aei) (85%), primer grupo independiente de investigación de mercados de España y Latinoamérica. El resto de accionistas son socios individuales. Los socios de Merco no pueden aparecer directa o indirectamente en los rankings.

3. INDEPENDENCIA: MRS SE FINANCIAMENTE EXCLUSIVAMENTE CON LA VENTA DE INFORMES CONFIDENCIALES
 MRS no recibe subvención o patrocinio ni público ni privado, y se financia exclusivamente a través de la comercialización de los informes confidenciales a quienes libremente lo soliciten y, siempre, una vez publicados los resultados. En estos informes se recogen y analizan las valoraciones de los diferentes profesionales entrevistados así como los datos de calidad y gestión clínica.

4. EL ÚNICO MONITOR VERIFICADO EN EL MUNDO
 Merco-MRS es el único monitor de reputación en el mundo que asume el reto de ser verificado por una auditora de reconocido prestigio internacional. "El seguimiento de la metodología para la elaboración del ranking de hospitales con mejor reputación en España es objeto de revisión independiente por parte de KPMG de acuerdo con la norma ISAE 3000."

5. MRS NO HACE CONSULTORÍA
 MRS, para garantizar la independencia en sus evaluaciones, no hace consultoría; y tiene firmado un código ético con esta prohibición. MRS es uno de los pocos monitores del mundo que no realizan esta actividad, lo que se convierte en un aval fundamental de su independencia.

6. PARTICIPACIÓN EN MRS DEPENDE EXCLUSIVAMENTE DE RECONOCIMIENTO OBTENIDO
 Participar en MRS no tiene coste para ningún hospital o laboratorio y depende exclusivamente del reconocimiento obtenido en la encuesta inicial que se realiza a cerca de 1.400 médicos. No se pueden excluir los hospitales elegidos ni se pueden incluir aquellos que no hayan tenido un reconocimiento reputacional por parte de los médicos.

7. MRS UN MONITOR GLOBAL: INTEGRA LA PERCEPCIÓN DE LOS DIFERENTES AGENTES SANITARIOS Y LOS DATOS OBJETIVOS
 MRS hace un importante esfuerzo metodológico incluyendo la opinión de los diferentes agentes sanitarios: médicos, enfermeros, periodistas, miembros de la administración pública sanitaria a nivel estatal/autonómico, asociaciones de pacientes y responsables de farmacia hospitalaria así como el análisis de cerca de 1.000 indicadores de calidad y gestión clínica.

8. GARANTÍA EN EL TRABAJO DE CAMPO (ENCUESTACIÓN)
 Análisis e Investigación es el responsable del trabajo de campo de MRS, así como de la elaboración de los rankings, y realiza este trabajo cumpliendo los códigos ICC/Esomar, código internacional de prácticas para la publicación de resultados de sondeos de opinión pública, así como la L.O.P.D. Además, todos los datos que los hospitales ceden a MRS son tratados confidencialmente y de forma anónima. Análisis e Investigación está certificado en la Norma ISO 20252 por Aenor.

9. RIGOR: CONTROL Y SUPERVISIÓN DE CUESTIONARIOS
 MRS aplica, de acuerdo a las normas propias de investigación de mercado y de las recomendaciones de KPMG, un amplio control de validez de los cuestionarios recibidos; eliminando todos los que no superen las normas de calidad (ver documento KPMG en la web Merco). Los cuestionarios del estudio se guardan durante tres años y pueden ser comprobados por cualquier interesado una vez anonimizados.

10. TRANSPARENCIA: LA METODOLOGÍA ES PÚBLICA
 Toda la metodología de elaboración (universos, muestras, cuestionarios, tipos de encuestas, etc.), los pesos para calcular los rankings y los procesos de cálculo son públicos y se encuentran disponibles en la página web de Merco: www.merco.info

Los hospitales y servicios clínicos con mejor reputación en ESPAÑA. 2016



APARATO DIGESTIVO			CARDIOLOGÍA			CIRUGÍA GENERAL Y DEL APARATO DIGESTIVO		
1	HOSPITAL CLÍNICO I PROVINCIAL DE BARCELONA	1	1	HOSPITAL GENERAL UNIVERSITARIO GREGORIO MARAÑÓN	2	1	HOSPITAL UNIVERSITARIO 12 DE OCTUBRE	3
2	HOSPITAL UNIVERSITARIO LA PAZ	2	2	HOSPITAL UNIVERSITARIO LA PAZ	1	2	HOSPITAL CLÍNICO I PROVINCIAL DE BARCELONA	1
3	HOSPITAL GENERAL UNIVERSITARIO GREGORIO MARAÑÓN	3	3	HOSPITAL UNIVERSITARI GENERAL DE LA VALL D'HEBRON	3	3	HOSPITAL UNIVERSITARIO LA PAZ	2
4	HOSPITAL RAMÓN Y CAJAL	5	4	HOSPITAL CLÍNICO I PROVINCIAL DE BARCELONA	4	4	HOSPITAL UNIVERSITARI GENERAL DE LA VALL D'HEBRON	6
5	HOSPITAL UNIVERSITARI GENERAL DE LA VALL D'HEBRON	6	5	HOSPITAL UNIVERSITARIO 12 DE OCTUBRE	8	5	HOSPITAL GENERAL UNIVERSITARIO GREGORIO MARAÑÓN	4
6	HOSPITAL UNIVERSITARI I POLITÈCNIC LA FE	4	6	HOSPITAL UNIVERSITARIO PUERTA DE HIERRO - MAJADAHONDA	7	6	HOSPITAL UNIVERSITARI I POLITÈCNIC LA FE	5
7	HOSPITAL UNIVERSITARIO 12 DE OCTUBRE	7	7	HOSPITAL CLÍNICO SAN CARLOS	5	7	HOSPITAL UNIVERSITARIO VIRGEN DEL ROCÍO	8
8	CLÍNICA UNIVERSIDAD DE NAVARRA	8	8	HOSPITAL RAMÓN Y CAJAL	6	8	CLÍNICA UNIVERSIDAD DE NAVARRA	9
9	HOSPITAL DE LA SANTA CREU I SANT PAU	--	9	HOSPITAL UNIVERSITARI I POLITÈCNIC LA FE	12	9	HOSPITAL CLÍNICO UNIVERSITARIO VIRGEN DE LA ARRIZACA	--
10	HOSPITAL UNIVERSITARIO VIRGEN DEL ROCÍO	10	10	HOSPITAL UNIVERSITARIO VIRGEN DEL ROCÍO	9	10	HOSPITAL RAMÓN Y CAJAL	7
11	HOSPITAL UNIVERSITARI DE BELLVITGE	--	11	CLÍNICA UNIVERSIDAD DE NAVARRA	10	11	HOSPITAL UNIVERSITARI DE BELLVITGE	--
12	HOSPITAL CLÍNICO SAN CARLOS	12	12	HOSPITAL UNIVERSITARI DE BELLVITGE	--	12	HOSPITAL DE LA SANTA CREU I SANT PAU	--
13	HOSPITAL DE MANISES	--	13	HOSPITAL DE LA SANTA CREU I SANT PAU	14	13	HOSPITAL UNIVERSITARIO MARQUÉS DE VALDECILLA	12
14	HOSPITAL UNIVERSITARIO DE LA PRINCESA	15	14	HOSPITAL UNIVERSITARIO MARQUÉS DE VALDECILLA	11	14	COMPLEJO HOSPITALARIO REGIONAL REINA SOFÍA CORDOBA	11
15	HOSPITAL UNIVERSITARIO PUERTA DE HIERRO - MAJADAHONDA	9	15	COMPLEJO HOSPITALARIO UNIVERSITARIO A CORUÑA	--	15	HOSPITAL CLÍNICO SAN CARLOS	10

DERMATOLOGÍA MÉDICO-QUIRÚRGICA Y VENEREOLÓGICA			NEFROLOGÍA			NEUMOLOGÍA		
1	HOSPITAL UNIVERSITARIO LA PAZ	1	1	HOSPITAL CLÍNICO I PROVINCIAL DE BARCELONA	1	1	HOSPITAL CLÍNICO I PROVINCIAL DE BARCELONA	2
2	HOSPITAL RAMÓN Y CAJAL	3	2	HOSPITAL UNIVERSITARIO LA PAZ	2	2	HOSPITAL UNIVERSITARIO LA PAZ	1
3	HOSPITAL CLÍNICO I PROVINCIAL DE BARCELONA	2	3	HOSPITAL UNIVERSITARIO 12 DE OCTUBRE	3	3	HOSPITAL UNIVERSITARI GENERAL DE LA VALL D'HEBRON	4
4	HOSPITAL UNIVERSITARIO 12 DE OCTUBRE	5	4	HOSPITAL GENERAL UNIVERSITARIO GREGORIO MARAÑÓN	4	4	HOSPITAL UNIVERSITARIO 12 DE OCTUBRE	3
5	HOSPITAL GENERAL UNIVERSITARIO GREGORIO MARAÑÓN	4	5	HOSPITAL RAMÓN Y CAJAL	7	5	HOSPITAL GENERAL UNIVERSITARIO GREGORIO MARAÑÓN	7
6	HOSPITAL DE LA SANTA CREU I SANT PAU	7	6	HOSPITAL UNIVERSITARI GENERAL DE LA VALL D'HEBRON	14	6	HOSPITAL UNIVERSITARI I POLITÈCNIC LA FE	5
7	HOSPITAL DEL MAR	--	7	HOSPITAL UNIVERSITARI I POLITÈCNIC LA FE	8	7	HOSPITAL UNIVERSITARIO VIRGEN DEL ROCÍO	6
8	CLÍNICA UNIVERSIDAD DE NAVARRA	6	8	CLÍNICA UNIVERSIDAD DE NAVARRA	6	8	HOSPITAL UNIVERSITARIO FUNDACIÓN JIMÉNEZ DÍAZ	10
9	HOSPITAL UNIVERSITARI I POLITÈCNIC LA FE	12	9	HOSPITAL UNIVERSITARIO FUNDACIÓN JIMÉNEZ DÍAZ	10	9	HOSPITAL RAMÓN Y CAJAL	8
10	HOSPITAL UNIVERSITARI GENERAL DE LA VALL D'HEBRON	10	10	HOSPITAL CLÍNICO SAN CARLOS	15	10	HOSPITAL UNIVERSITARIO PUERTA DE HIERRO - MAJADAHONDA	9
11	HOSPITAL UNIVERSITARIO VIRGEN DEL ROCÍO	8	11	HOSPITAL UNIVERSITARI DE BELLVITGE	--	11	HOSPITAL UNIVERSITARIO DE LA PRINCESA	11
12	CLÍNICA DERMATOLÓGICA INTERNACIONAL	--	12	HOSPITAL UNIVERSITARIO MARQUÉS DE VALDECILLA	9	12	HOSPITAL UNIVERSITARI DE BELLVITGE	--
13	HOSPITAL UNIVERSITARIO DE LA PRINCESA	11	13	HOSPITAL REGIONAL UNIVERSITARIO DE MÁLAGA	12	13	HOSPITAL CLÍNICO SAN CARLOS	--
14	HOSPITAL UNIVERSITARIO VIRGEN MACARENA	9	13	HOSPITAL UNIVERSITARIO DOCTOR PESET	--	14	HOSPITAL DE LA SANTA CREU I SANT PAU	14
15	HOSPITAL CLÍNICO SAN CARLOS	15	14	HOSPITAL UNIVERSITARIO VIRGEN DEL ROCÍO	13	15	HOSPITAL UNIVERSITARIO REY JUAN CARLOS	--
			15	COMPLEJO ASISTENCIAL UNIVERSITARIO DE SALAMANCA	--			

OBSTETRICIA Y GINECOLOGÍA			OFTALMOLOGÍA			ONCOLOGÍA MÉDICA		
1	HOSPITAL UNIVERSITARIO LA PAZ	1	1	CENTRO DE OFTALMOLOGÍA BARRAQUER - INSTITUTO BARRAQUER	3	1	HOSPITAL UNIVERSITARI GENERAL DE LA VALL D'HEBRON	1
2	HOSPITAL CLÍNICO I PROVINCIAL DE BARCELONA	2	2	HOSPITAL RAMÓN Y CAJAL	1	2	HOSPITAL UNIVERSITARIO LA PAZ	3
3	HOSPITAL UNIVERSITARIO 12 DE OCTUBRE	3	3	INSTITUTO DE MICROCIRUGÍA OCULAR (IMO)	4	3	HOSPITAL GENERAL UNIVERSITARIO GREGORIO MARAÑÓN	5
4	HOSPITAL UNIVERSITARI GENERAL DE LA VALL D'HEBRON	4	4	HOSPITAL CLÍNICO SAN CARLOS	8	4	HOSPITAL UNIVERSITARIO 12 DE OCTUBRE	2
5	HOSPITAL GENERAL UNIVERSITARIO GREGORIO MARAÑÓN	6	5	HOSPITAL UNIVERSITARIO LA PAZ	2	5	CLÍNICA UNIVERSIDAD DE NAVARRA	4
6	HOSPITAL UNIVERSITARI I POLITÈCNIC LA FE	5	6	INSTITUTO OFTALMOLÓGICO FERNÁNDEZ-VEGA	5	6	HOSPITAL CLÍNICO I PROVINCIAL DE BARCELONA	6
7	HOSPITAL UNIVERSITARIO QUIRÓN DEXEUS	13	7	HOSPITAL UNIVERSITARI GENERAL DE LA VALL D'HEBRON	7	7	HOSPITAL UNIVERSITARI I POLITÈCNIC LA FE	8
8	HOSPITAL UNIVERSITARIO HM MONTE PRINCIPE	12	8	HOSPITAL GENERAL UNIVERSITARIO GREGORIO MARAÑÓN	10	8	HOSPITAL RAMÓN Y CAJAL	10
9	CLÍNICA UNIVERSIDAD DE NAVARRA	9	9	HOSPITAL CLÍNICO I PROVINCIAL DE BARCELONA	9	9	HOSPITAL CLÍNICO SAN CARLOS	9
10	HOSPITAL UNIVERSITARIO VIRGEN DEL ROCÍO	7	10	HOSPITAL UNIVERSITARI I POLITÈCNIC LA FE	11	10	INSTITUT CATALÀ D'ONCOLOGIA (ICO)	--
11	HOSPITAL UNIVERSITARI DE BELLVITGE	--	11	HOSPITAL UNIVERSITARIO 12 DE OCTUBRE	6	11	HOSPITAL UNIVERSITARIO VIRGEN DEL ROCÍO	7
12	HOSPITAL UNIVERSITARIO SANITAS LA ZARZUELA	--	12	HOSPITAL UNIVERSITARI DE BELLVITGE	--	12	HM UNIVERSITARIO SANCHINARRO	12
13	HOSPITAL UNIVERSITARIO FUNDACIÓN JIMÉNEZ DÍAZ	11	13	CLÍNICA UNIVERSIDAD DE NAVARRA	13	13	HOSPITAL UNIVERSITARIO QUIRÓN MADRID	--
14	HOSPITAL CLÍNICO SAN CARLOS	14	14	HOSPITAL DE LA SANTA CREU I SANT PAU	--	14	HOSPITAL DE LA SANTA CREU I SANT PAU	--
15	HOSPITAL UNIVERSITARIO QUIRÓN MADRID	15	15	HOSPITAL UNIVERSITARIO VIRGEN DEL ROCÍO	12	15	HOSPITAL UNIVERSITARIO REY JUAN CARLOS	--

PEDIATRÍA Y ÁREAS ESPECÍFICAS			PSIQUIATRÍA			REUMATOLOGÍA		
1	HOSPITAL UNIVERSITARIO LA PAZ	1	1	HOSPITAL GENERAL UNIVERSITARIO GREGORIO MARAÑÓN	1	1	HOSPITAL UNIVERSITARIO LA PAZ	1
2	HOSPITAL INFANTIL UNIVERSITARIO NIÑO JESÚS	2	2	HOSPITAL CLÍNICO I PROVINCIAL DE BARCELONA	2	2	HOSPITAL UNIVERSITARIO 12 DE OCTUBRE	3
3	HOSPITAL UNIVERSITARI GENERAL DE LA VALL D'HEBRON	6	3	HOSPITAL UNIVERSITARIO LA PAZ	3	3	HOSPITAL CLÍNICO I PROVINCIAL DE BARCELONA	2
4	HOSPITAL UNIVERSITARIO 12 DE OCTUBRE	3	4	HOSPITAL RAMÓN Y CAJAL	4	4	HOSPITAL GENERAL UNIVERSITARIO GREGORIO MARAÑÓN	7
5	HOSPITAL GENERAL UNIVERSITARIO GREGORIO MARAÑÓN	7	5	HOSPITAL UNIVERSITARIO 12 DE OCTUBRE	6	5	HOSPITAL RAMÓN Y CAJAL	8
6	HOSPITAL UNIVERSITARI I POLITÈCNIC LA FE	5	6	HOSPITAL CLÍNICO SAN CARLOS	9	6	HOSPITAL UNIVERSITARI I POLITÈCNIC LA FE	11
7	HOSPITAL SANT JOAN DE DEU DE BARCELONA	4	7	HOSPITAL UNIVERSITARI GENERAL DE LA VALL D'HEBRON	5	7	HOSPITAL UNIVERSITARI GENERAL DE LA VALL D'HEBRON	6
8	HOSPITAL UNIVERSITARIO VIRGEN DEL ROCÍO	8	8	HOSPITAL DE LA SANTA CREU I SANT PAU	10	8	HOSPITAL UNIVERSITARIO DE LA PRINCESA	10
9	HOSPITAL UNIVERSITARIO HM MONTEPRINCIPE	13	9	CLÍNICA UNIVERSIDAD DE NAVARRA	7	9	HOSPITAL UNIVERSITARIO VIRGEN DEL ROCÍO	9
10	CLÍNICA UNIVERSIDAD DE NAVARRA	9	10	HOSPITAL UNIVERSITARI I POLITÈCNIC LA FE	--	10	HOSPITAL UNIVERSITARIO MARQUÉS DE VALDECILLA	4
11	HOSPITAL UNIVERSITARIO SANITAS LA ZARZUELA	--	11	HOSPITAL SANT JOAN DE DEU DE BARCELONA	11	11	HOSPITAL UNIVERSITARI DE BELLVITGE	--
12	HOSPITAL GENERAL DE CATALUNYA	--	12	HOSPITAL UNIVERSITARI DE BELLVITGE	--	12	CLÍNICA UNIVERSIDAD DE NAVARRA	12
13	HOSPITAL DE LA SANTA CREU I SANT PAU	--	13	HOSPITAL DEL MAR	--	13	HOSPITAL UNIVERSITARIO PUERTA DE HIERRO - MAJADAHONDA	5
14	HOSPITAL UNIVERSITARIO REY JUAN CARLOS	--	14	HOSPITAL UNIVERSITARIO VIRGEN MACARENA	--	14	HOSPITAL REGIONAL UNIVERSITARIO DE MÁLAGA	--
15	HOSPITAL DE MANISES	--	15	HOSPITAL UNIVERSITARIO PRÍNCIPE DE ASTURIAS	--	14	HOSPITAL UNIVERSITARIO VIRGEN MACARENA	15
						15	HOSPITAL CLÍNICO SAN CARLOS	14

CIRUGÍA ORTOPÉDICA Y TRAUMATOLOGÍA			UROLOGÍA			ENDOCRINOLOGÍA Y NUTRICIÓN		
1	HOSPITAL UNIVERSITARIO LA PAZ	1	1	HOSPITAL UNIVERSITARIO LA PAZ	1	1	HOSPITAL UNIVERSITARIO LA PAZ	1
2	HOSPITAL GENERAL UNIVERSITARIO GREGORIO MARAÑÓN	5	2	HOSPITAL CLÍNICO I PROVINCIAL DE BARCELONA	2	2	HOSPITAL CLÍNICO I PROVINCIAL DE BARCELONA	2
3	HOSPITAL UNIVERSITARI GENERAL DE LA VALL D'HEBRON	2	3	FUNDACIÓ PUIGVERT	3	3	HOSPITAL GENERAL UNIVERSITARIO GREGORIO MARAÑÓN	4
4	HOSPITAL UNIVERSITARIO 12 DE OCTUBRE	4	4	HOSPITAL GENERAL UNIVERSITARIO GREGORIO MARAÑÓN	5	4	HOSPITAL CLÍNICO SAN CARLOS	7
5	HOSPITAL UNIVERSITARIO VIRGEN DEL ROCÍO	7	5	HOSPITAL UNIVERSITARIO 12 DE OCTUBRE	4	5	HOSPITAL RAMÓN Y CAJAL	3
6	HOSPITAL UNIVERSITARI I POLITÈCNIC LA FE	3	6	HOSPITAL UNIVERSITARI I POLITÈCNIC LA FE	7	6	HOSPITAL UNIVERSITARIO VIRGEN DEL ROCÍO	9
7	HOSPITAL CLÍNICO I PROVINCIAL DE BARCELONA	6	7	HOSPITAL RAMÓN Y CAJAL	6	7	HOSPITAL UNIVERSITARI GENERAL DE LA VALL D'HEBRON	12
8	CLÍNICA CENTRO	9	8	HOSPITAL UNIVERSITARIO FUNDACIÓN JIMÉNEZ DÍAZ	13	8	HOSPITAL DE LA SANTA CREU I SANT PAU	13
9	HOSPITAL RAMÓN Y CAJAL	8	9	HOSPITAL UNIVERSITARI GENERAL DE LA VALL D'HEBRON	12	9	HOSPITAL UNIVERSITARI I POLITÈCNIC LA FE	6
10	HOSPITAL UNIVERSITARIO FUNDACIÓN JIMÉNEZ DÍAZ	--	10	CLÍNICA UNIVERSIDAD DE NAVARRA	9	10	CLÍNICA UNIVERSIDAD DE NAVARRA	8
11	HOSPITAL DE LA SANTA CREU I SANT PAU	--	11	HOSPITAL UNIVERSITARIO VIRGEN DEL ROCÍO	10	11	HOSPITAL UNIVERSITARIO FUNDACIÓN JIMÉNEZ DÍAZ	14
12	HOSPITAL UNIVERSITARI DE BELLVITGE	--	12	HOSPITAL CLÍNICO SAN CARLOS	8	12	HOSPITAL REGIONAL UNIVERSITARIO DE MÁLAGA	11
13	HOSPITAL UNIVERSITARIO REY JUAN CARLOS	--	13	HOSPITAL DE MANISES	--	12	HOSPITAL UNIVERSITARI DE BELLVITGE	--
14	HOSPITAL UNIVERSITARIO DOCTOR PESET	--	14	HOSPITAL UNIVERSITARIO REY JUAN CARLOS	--	13	HOSPITAL UNIVERSITARIO 12 DE OCTUBRE	5
15	HOSPITAL UNIVERSITARIO VIRGEN MACARENA	--	15	HOSPITAL UNIVERSITARIO PUERTA DE HIERRO - MAJADAHONDA	11	14	HOSPITAL UNIVERSITARIO PUERTA DE HIERRO - MAJADAHONDA	10

NEUROLOGÍA			MEDICINA INTERNA*			OTORRINOLARINGOLOGÍA*		
1	HOSPITAL CLÍNICO I PROVINCIAL DE BARCELONA	1	1	HOSPITAL UNIVERSITARIO LA PAZ	--	15	HOSPITAL UNIVERSITARIO VIRGEN MACARENA	--
2	HOSPITAL UNIVERSITARI GENERAL DE LA VALL D'HEBRON	3	2	HOSPITAL CLÍNICO I PROVINCIAL DE BARCELONA	--	1	HOSPITAL UNIVERSITARIO LA PAZ	--
3	HOSPITAL UNIVERSITARIO LA PAZ	2	3	HOSPITAL UNIVERSITARIO 12 DE OCTUBRE	--	2	HOSPITAL GENERAL UNIVERSITARIO GREGORIO MARAÑÓN	--
4	HOSPITAL CLÍNICO SAN CARLOS	5	4	HOSPITAL GENERAL UNIVERSITARIO GREGORIO MARAÑÓN	--	3	HOSPITAL CLÍNICO I PROVINCIAL DE BARCELONA	--
5	HOSPITAL RAMÓN Y CAJAL	7	5	HOSPITAL UNIVERSITARI GENERAL DE LA VALL D'HEBRON	--	4	HOSPITAL UNIVERSITARIO 12 DE OCTUBRE	--
6	HOSPITAL UNIVERSITARIO 12 DE OCTUBRE	4	6	CLÍNICA UNIVERSIDAD DE NAVARRA	--	5	CLÍNICA UNIVERSIDAD DE NAVARRA	--
7	HOSPITAL GENERAL UNIVERSITARIO GREGORIO MARAÑÓN	9	7	HOSPITAL UNIVERSITARIO VIRGEN DEL ROCÍO	--	6	HOSPITAL UNIVERSITARI GENERAL DE LA VALL D'HEBRON	--
8	CLÍNICA UNIVERSIDAD DE NAVARRA	6	8	HOSPITAL UNIVERSITARI I POLITÈCNIC LA FE	--	7	HOSPITAL RAMÓN Y CAJAL	--
9	HOSPITAL DE LA SANTA CREU I SANT PAU	11	9	HOSPITAL RAMÓN Y CAJAL	--	8	HOSPITAL UNIVERSITARI I POLITÈCNIC LA FE	--
10	HOSPITAL UNIVERSITARI GENERAL DE LA VALL D'HEBRON	10	10	HOSPITAL CLÍNICO SAN CARLOS	--	9	HOSPITAL UNIVERSITARIO PUERTA DE HIERRO - MAJADAHONDA	--
11	HOSPITAL UNIVERSITARI DE BELLVITGE	--	11	HOSPITAL UNIVERSITARIO FUNDACIÓN JIMÉNEZ DÍAZ	--	10	HOSPITAL DE LA SANTA CREU I SANT PAU	--
12	HOSPITAL UNIVERSITARIO VIRGEN DEL ROCÍO	10	12	COMPLEJO ASISTENCIAL UNIVERSITARIO DE SALAMANCA	--	11	HOSPITAL UNIVERSITARIO CENTRAL DE ASTURIAS (HUCA)	--
13	HOSPITAL REGIONAL UNIVERSITARIO DE MÁLAGA	--	13	HOSPITAL UNIVERSITARI DE BELLVITGE	--	12	HOSPITAL UNIVERSITARIO DOCTOR PESET	--
13	HOSPITAL CLÍNICO UNIVERSITARIO VIRGEN DE LA ARRIZACA	--	14	HOSPITAL CLÍNICO UNIVERSITARIO VIRGEN DE LA ARRIZACA	--	13	HOSPITAL CLÍNICO SAN CARLOS	--
14	HOSPITAL CLÍNICO UNIVERSITARIO DE SANTIAGO DE COMPOSTELA	--	15	HOSPITAL REGIONAL UNIVERSITARIO DE MÁLAGA	--	14	HOSPITAL UNIVERSITARIO VIRGEN DEL ROCÍO	--
15	HOSPITAL UNIVERSITARIO VIRGEN MACARENA	--	15	HOSPITAL UNIVERSITARIO VIRGEN MACARENA	--	15	HOSPITAL UNIVERSITARIO FUNDACIÓN JIMÉNEZ DÍAZ	--

La Metodología más completa del Mundo

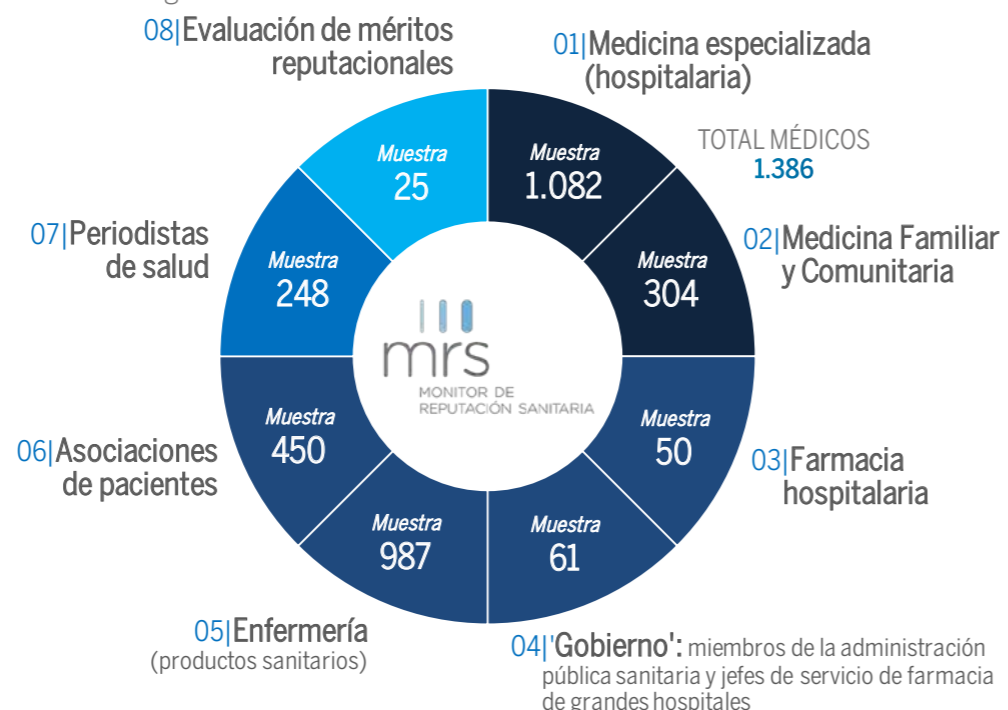
8 perspectivas y un importante esfuerzo metodológico

8
evaluaciones

cerca de
3.200
encuestas

El seguimiento de la metodología establecida por Análisis e Investigación para la elaboración del ranking de Laboratorios Farmacéuticos con mejor reputación por especialidad y global y de las Aseguradoras de Salud con mejor reputación en España es objeto de revisión independiente por parte de KPMG. La metodología seguida para elaborar el Monitor de Reputación Sanitaria se encuentra disponible en la página web: www.merco.info

Se recoge el peso de las diferentes perspectivas- evaluaciones en la puntuación global del ranking



Transparencia, Independencia y Rigor de Merco Salud

10 valores diferenciales

1. MRS ES UN MONITOR DE MERCADO, MONITOR DE REFERENCIA EN ESPAÑA Y LATINOAMÉRICA

Merco viene evaluando desde el año 2000 la reputación de empresas, líderes e instituciones y se ha convertido en uno de los monitores de referencia en el mundo. Actualmente Merco se publica en España, Colombia, Argentina, Chile, Ecuador, Perú, Brasil, México, Bolivia, Costa Rica y Panamá. Entre sus principales monitores están Merco Empresas y Líderes, Merco Talento, Merco Responsabilidad y Gobierno Corporativo, Merco Consumo, Merco Marcas, Merco Ciudad y MRS-Merco Salud

2. ¿QUIÉN ESTÁ DETRÁS DE MRS?

MRS es un monitor propiedad de Merco S.L., compañía con unos fondos propios de en torno a 900.000 Euros que tiene como accionista mayoritario a Análisis e Investigación S.L. (Ael) (85%), primer grupo independiente de investigación de mercados de España y Latinoamérica. El resto de accionistas son socios individuales. **Los socios de Merco no pueden aparecer directa o indirectamente en los rankings.**

3. INDEPENDENCIA: MRS SE FINANCIA EXCLUSIVAMENTE CON LA VENTA DE INFORMES CONFIDENCIALES

MRS no recibe subvención o patrocinio ni público ni privado, y se financia exclusivamente a través de la comercialización de los informes confidenciales a quienes libremente lo soliciten, una vez publicados los resultados. En estos informes se recogen las valoraciones de los diferentes públicos y expertos analizados.

4. EL ÚNICO MONITOR VERIFICADO EN EL MUNDO

Merco-MRS es el único monitor de reputación en el mundo que asume el reto de ser verificado por una auditora de reconocido prestigio internacional. **"El seguimiento de la metodología para la elaboración del ranking de Laboratorios Farmacéuticos con mejor reputación por especialidad y global y de las Aseguradoras de Salud con mejor reputación en España es objeto de revisión independiente por parte de KPMG de acuerdo con la norma ISAE 3000."**

5. MRS NO HACE CONSULTORÍA

MRS, para garantizar la independencia en sus evaluaciones, no hace consultoría; y tiene firmado un código ético con esta prohibición. MRS es uno de los pocos monitores del mundo que no realizan esta actividad, lo que se convierte en un **aval fundamental de su independencia.**

6. LA PARTICIPACIÓN EN MRS DEPENDE EXCLUSIVAMENTE DE RECONOCIMIENTO OBTENIDO

Participar en MRS no tiene coste para ningún laboratorio o aseguradora y depende exclusivamente del reconocimiento obtenido en la encuesta inicial que se realiza a cerca de 1.400 médicos. No se pueden excluir los laboratorios y aseguradoras elegidos ni se pueden incluir aquellos que no hayan tenido un reconocimiento reputacional por parte de los médicos.

7. MRS UN MONITOR GLOBAL: INTEGRA LA PERCEPCIÓN DE LOS DIFERENTES AGENTES SANITARIOS Y LA REALIDAD DE LOS MÉRITOS REPUTACIONALES

MRS hace un importante esfuerzo metodológico incluyendo la opinión de los diferentes agentes sanitarios: médicos, enfermeros, periodistas, miembros de la administración pública sanitaria a nivel estatal/autonómico, asociaciones de pacientes y responsables de farmacia hospitalaria así como **el análisis de la realidad de las empresas a través de sus 'méritos reputacionales'.**

8. GARANTÍA EN EL TRABAJO DE CAMPO (ENCUESTACIÓN)

Análisis e Investigación es el instituto responsable del trabajo de campo de MRS, así como de la elaboración de los rankings, y realiza este trabajo cumpliendo los códigos ICC/Esomar, código internacional de prácticas para la publicación de resultados de sondeos de opinión pública, así como la L.O.P.D. Además, todos los datos que las empresas evaluadas ceden a MRS son tratados confidencialmente y de forma anónima. Análisis e Investigación está certificado en la Norma ISO 20252 por Aenor.

9. RIGOR: CONTROL Y SUPERVISIÓN DE CUESTIONARIOS

MRS aplica, de acuerdo a las normas de la investigación de mercados y de las recomendaciones de KPMG, un amplio control de validez de los cuestionarios recibidos; eliminando todos los que no superen las normas de calidad (ver documento KPMG en la web Merco). Los cuestionarios del estudio se guardan durante tres años y pueden ser comprobados por cualquier interesado una vez anonimizados.

10. TRANSPARENCIA: LA METODOLOGÍA ES PÚBLICA

Toda la metodología de elaboración (universos, muestras, cuestionarios, tipos de encuestas, etc.), los pesos para calcular los rankings y los procesos de cálculo **son públicos y se encuentran disponibles en la página web de Merco: www.merco.info**



LABORATORIOS				ASEGURADORAS DE SALUD			
1	NOVARTIS	2	21	41	ISDIN	45	1
10.000		4.041	ABBOTT	3.181		10.000	SANITAS
2	PFIZER	1	22	42	GRÜNENTHAL	--	2
9.351		4.034	GILEAD SCIENCES	3.089		9.535	SEGURCAIXA ADESLAS
3	BAYER	4	23	43	OTSUKA	41	3
7.016		3.799	ASTELLAS PHARMA	3.079		7.241	MAPFRE
4	SANOFI	10	24	44	ORDESA	--	4
6.844		3.721	NORMON	3.072		6.899	ASISA
5	LILLY	5	25	45	THEA	43	5
6.557		3.693	CHIESI	3.060		6.337	DKV SEGUROS
6	ASTRAZENECA	6	26	46	LEO PHARMA	40	6
6.458		3.651	UCB	3.056		3.958	CASER SEGUROS
7	MSD	7	27	47	INDUSTRIAL FARMACÉUTICA CANTABRIA	--	7
6.456		3.514	SANDOZ	3.043		3.713	CIGNA
8	GSK	9	28	48	FRESENIUS-KABI	34	8
6.417		3.499	TEVA PHARMA	3.023		3.604	GRUPO AXA
9	ROCHE	3	29	49	BRAUN	27	9
6.256		3.498	BAXTER	3.014		3.499	ASISTENCIA SANITARIA COLEGIAL
10	JANSSEN	8	30	50	CINFA	29	10
5.947		3.487	FERRER	3.000		3.312	AEGON
11	ABBVIE	11	31			3.200	AMA SEGUROS
5.944		3.474	ALLERGAN				
12	BOEHRINGER INGELHEIM	12	32			3.153	HNA
5.250		3.470	BIOGEN			3.146	SANTALUCIA
13	MERCK KGAA	14	33				
5.017		3.364	NESTLÉ				
14	ESTEVE	13	34			3.131	FIATC
4.812		3.354	FAES FARMA				
15	MENARINI	16	35			3.126	IMQ
4.773		3.337	TAKEDA				
16	ROVI	17	36			3.095	ALLIANZ
4.546		3.314	SHIRE				
17	ALMIRALL	15	37			3.036	GENERALI SEGUROS
4.278		3.313	FERRING				
18	BRISTOL MYERS SQUIBB	23	38			3.006	MUTUA GENERAL DE CATALUNYA
4.222		3.307	SALVAT				
19	AMGEN	21	39			3.003	CATALANA OCCIDENTE Y PLUS ULTRA SEGUROS
4.129		3.291	ITALFARMACO				
20	NOVO NORDISK	24	40			3.000	ANTARES
4.064		3.203	LUNDBECK				



El seguimiento de la metodología establecida por Análisis e Investigación para la elaboración del ranking de Laboratorios Farmacéuticos con mejor reputación por especialidad y global y de las Aseguradoras de Salud con mejor reputación en España es objeto de revisión independiente por parte de KPMG. La metodología seguida para elaborar el Monitor de Reputación Sanitaria se encuentra disponible en la página web: www.merco.info

APARATO DIGESTIVO	CARDIOLOGÍA	CIRUGÍA GENERAL Y APARATO DIGESTIVO	DERMATOLOGÍA MÉDICO-QUIRÚRGICA Y VENEREOLÓGIA
1	ABBVIE	3	1
2	MSD	2	2
3	GILEAD SCIENCES	1	3
1	PFIZER	2	1
2	BAYER	1	2
3	BOEHRINGER INGELHEIM	--	3
1	SANOFI	1	1
2	NOVARTIS	--	2
3	MSD	2	3
NEFROLOGÍA	NEUMOLOGÍA	OBSTETRICIA Y GINECOLOGÍA	OFTALMOLOGÍA
1	AMGEN	1	1
2	NOVARTIS	3	2
3	ROCHE	2	3
1	GSK	2	1
2	NOVARTIS	1	2
3	ASTRAZENECA	3	3
1	BAYER	1	1
2	FERRING	3	2
3	MSD	--	3
1	NOVARTIS	1	1
2	ALLERGAN	2	2
3	THEA	3	3
ONCOLOGÍA MÉDICA	PEDIATRÍA Y ÁREAS ESPECÍFICAS	PSIQUIATRÍA	REUMATOLOGÍA
1	ROCHE	1	1
2	NOVARTIS	2	2
3	BRISTOL MYERS SQUIBB	--	3
1	GSK	1	1
2	PFIZER	3	2
3	NOVARTIS	--	3
1	JANSSEN	1	1
2	LILLY	2	2
3	PFIZER	3	3
1	PFIZER	1	1
2	SANOFI	2	2
3	MSD	3	3
1	ASTELLAS PHARMA	1	1
2	JANSSEN	--	2
3	PFIZER	2	3
1	NOVARTIS	1	1
2	PFIZER	--	2
3	ASTRAZENECA	--	3
1	NOVO NORDISK	1	1
2	SANOFI	2	2
3	LILLY	3	3
NEUROLOGÍA	MEDICINA INTERNA*	OTORRINOLARINGOLOGÍA*	
1	NOVARTIS	1	
2	UCB	--	
3	BIOGEN	3	
1	NOVARTIS	--	
2	PFIZER	--	
3	SANOFI	--	
1	GSK	--	
2	MSD	--	
3	NOVARTIS	--	

*Novedad 2016



El seguimiento de la metodología establecida por Análisis e Investigación para la elaboración del ranking de Laboratorios Farmacéuticos con mejor reputación por especialidad y global y de las Aseguradoras de Salud con mejor reputación en España es objeto de revisión independiente por parte de KPMG. La metodología seguida para elaborar el Monitor de Reputación Sanitaria se encuentra disponible en la página web: www.merco.info