

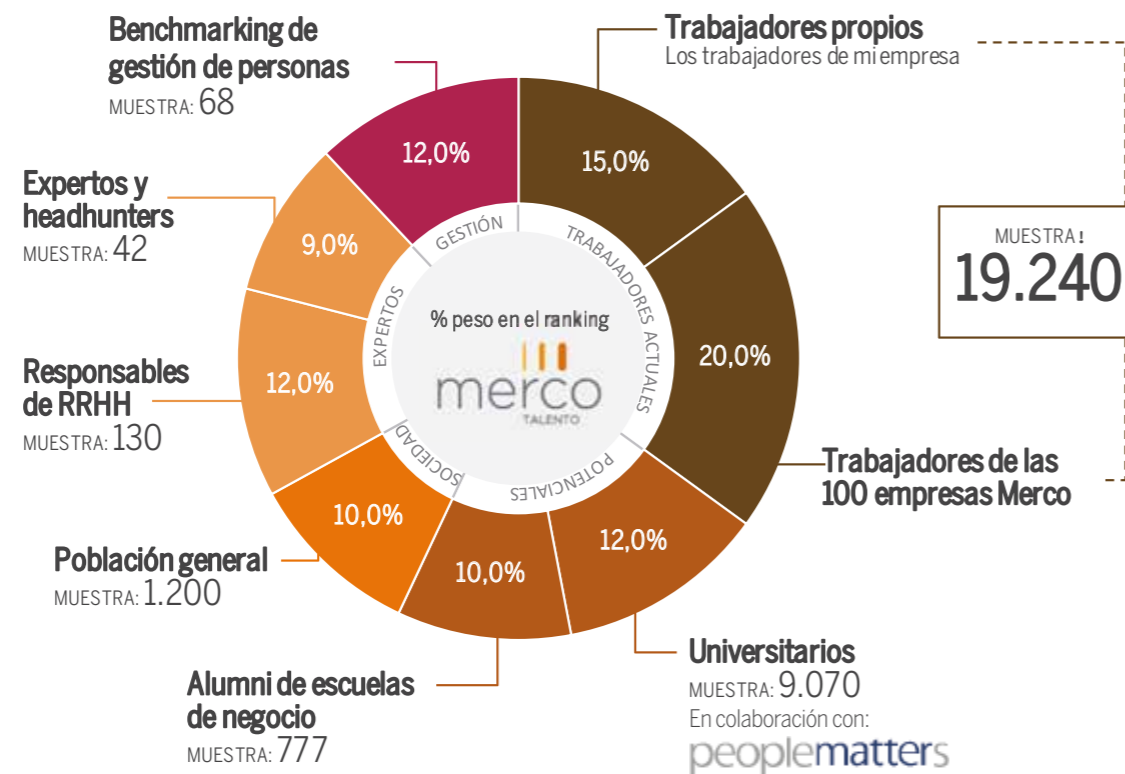
La Metodología más completa del Mundo

5 perspectivas y un importante esfuerzo metodológico

5
perspectivas

8
fuentes de información

30.527
encuestas



El seguimiento de la metodología establecida por Merco para la elaboración del ranking de las empresas con talento en España ha sido objeto de revisión independiente por parte de KPMG.

Se recoge el peso de las diferentes perspectivas-evaluaciones en la puntuación global del ranking.

Transparencia, Independencia y Rigor de Merco Talento

10 valores diferenciales

1. ¿QUÉ ES MERCOTALENTO?

El monitor de atractivo laboral de Merco, monitor líder en Latinoamérica y España que viene evaluando la reputación de las empresas desde el año 2000.

2. ¿QUIÉN ESTÁ DETRÁS DE MERCOTALENTO?

Un monitor con el aval y el rigor de una empresa de estudios de mercado: Análisis e Investigación (Grupo Ael).

3. ¿CUÁNTO CUESTA PARTICIPAR?

Un monitor abierto y gratuito donde la participación y la posición dependen exclusivamente del reconocimiento obtenido en los diferentes públicos de interés.

4. ¿QUÉ SE EVALÚA?

Una evaluación global que integra las valoraciones de 7 stakeholders de la atracción de talento (30.527 encuestas) con los principales ratios de gestión en RRHH.

5. ¿QUÉ GARANTÍAS TIENE EL PROCESO?

El estudio y el ranking son realizados por Análisis e Investigación, de acuerdo a la Norma ISO 20252 y al código de conducta ICC/ESOMAR

6. ¿QUÉ CONTROLES EXTERNOS HAY?

El único monitor de reputación verificado en el mundo. La verificación la hace KPMG.

7. ¿LA METODOLOGÍA ES TOTALMENTE TRANSPARENTE?

La metodología de Merco Talento es pública y accesible en la web: www.merco.info.

8. ¿QUÉ INGRESOS TIENE MERCOTALENTO?

El monitor no admite subvención ni patrocinio, y se financia exclusivamente con la venta de informes a las empresas que los soliciten, una vez publicado el ranking.

9. ¿CUÁL ES EL CONTENIDO DE LOS INFORMES?

Los informes recogen y analizan las valoraciones de los diferentes públicos sobre la empresa, con el objetivo de realizar un diagnóstico comparado sobre su capacidad de atraer y retener talento.

10. ¿EL MONITOR ES UN INSTRUMENTO PARA OTROS FINES?

Merco Talento no hace consultoría, lo que supone un aval fundamental de su independencia.

Las 100 empresas con mayor capacidad de atraer y retener el talento en ESPAÑA. 2017

merco
TALENTO

merco
TALENTO UNIVERITARIO



Posición en ranking	1	NOMBRE	Logo
---------------------	----------	--------	------

1	GOOGLE	Google	26	IBERDROLA	IBERDROLA	51	MUTUA MADRILEÑA	MUTUA MADRILEÑA	76	UNILEVER	Unilever
2	INDITEX	INDITEX	27	SIEMENS	SIEMENS	52	ALSA	ALSA	77	FCC	FCC
3	AMAZON	amazon	28	RENFE	renfe	53	ING BANK	ING DIRECT	78	RENAULT	RENAULT Passion for life
4	APPLE	Apple	29	MANGO	MANGO	54	EROSKI	EROSKI contigo	79	ACCENTURE	accenture
5	MERCEDES BENZ	Mercedes-Benz	30	IBM	IBM	55	AXA	AXA	80	INSTITUTO DE EMPRESA	ie Reinvención Higher Education
6	SANTANDER	Santander	31	MAPFRE	MAPFRE	56	DESIGUAL	Deeigual	81	LÍNEA DIRECTA	Línea Directa
7	MICROSOFT	Microsoft	32	ONCE Y SU FUNDACIÓN	ONCE	57	ADECCO	Adecco	82	BSH ELECTRODOMÉSTICOS/BALAY	B/S/H/
8	MERCADONA	MERCADONA	33	NIKE	NIKE	58	PROSEGUR	PROSEGUR	83	DKV SEGUROS	DKV
9	COCA COLA	Coca-Cola	34	LEROY MERLIN	LEROY MERLIN	59	P&G (PROCTER AND GAMBLE)	P&G	84	ADIDAS	adidas
10	BBVA	BBVA	35	SANITAS	SANITAS	60	ORANGE	orange	85	FACEBOOK	facebook
11	IKEA	IKEA	36	ENDESA	endesa	61	DIA	DIA	86	ESADE	ESADE
12	EL CORTE INGLÉS	El Corte Inglés	37	CEPSA	CEPSA	62	BANKINTER	bankinter	87	GAMESA	Gamesa
13	NESTLÉ	Nestlé	38	AIRBUS GROUP	AIRBUS	63	RED ELÉCTRICA DE ESPAÑA	RED ELÉCTRICA DE ESPAÑA	88	IAG	IAG
14	REPSOL	REPSOL	39	MAHOU SAN MIGUEL	MAHOU SANMIGUEL	64	CALIDAD PASCUAL	Pascual	89	NOVARTIS	NOVARTIS
15	DECATHLON	DECATHLON	40	AENA	aena	65	INDRA	indra	90	AMADEUS	30 amadeus
16	BMW	BMW	41	DELOITTE	Deloitte	66	GRUPO PRISA	PRISA	91	DISNEY ESPAÑA	Disney
17	GRUPO VOLKSWAGEN	Volkswagen	42	CAIXABANK	CaixaBank	67	GRUPO DAMM	Damm	92	EVERIS	everis
18	DANONE	DANONE	43	CAMPOFRÍO	Campofrío	68	PWC	pwc	93	SONY	SONY
19	SAMSUNG	SAMSUNG	44	VODAFONE	vodafone	69	GRUPO ACS	ACS	94	ENAGÁS	enagas
20	HEINEKEN	HEINEKEN	45	TOYOTA	TOYOTA	70	GARRIGUES	GARRIGUES	95	EY (ERNST & YOUNG)	EY
21	NH HOTEL GROUP	NH HOTEL GROUP	46	GAS NATURAL FENOSA	gasNatural fenosa	71	ESIC BUSINESS AND MARKETING SCHOOL	ESIC	96	ABERTIS	abertis
22	MELIÁ HOTELS INTERNATIONAL	MELIÁ HOTELS INTERNATIONAL	47	FERROVIAL	ferrovial	72	TALGO	Talgo	97	BARCELÓ HOTELS AND RESORTS	Barceló
23	L'ORÉAL	L'ORÉAL	48	BANCO SABADELL	Sabadell	73	SACYR	Sacyr	98	IESE	IESE
24	TELEFÓNICA	Telefónica	49	ACCIONA	acciona	74	BANKIA	Bankia	99	MEDIASET	MEDIASET España
25	CARREFOUR	Carrefour	50	GRUPO PLANETA	Grupo Planeta	75	EAE BUSINESS SCHOOL	EAE Business School	100	BAYER	BAYER

Posición en ranking	1	NOMBRE	Logo	Posición en ranking del año anterior
Nº de puntos	10.000			1

1	INDITEX	INDITEX	26	LEROY MERLIN	LEROY MERLIN	51	ESIC BUSINESS AND MARKETING SCHOOL	ESIC	76	ADECCO	Adecco
2	BBVA	BBVA	27	DANONE	DANONE	52	CLH	CLH	77	MANGO	MANGO
3	REPSOL	REPSOL	28	NH HOTEL GROUP	NH HOTEL GROUP	53	MERCEDES BENZ	Mercedes-Benz	78	GRUPO ACS	ACS
4	SANTANDER	Santander	29	EL CORTE INGLÉS	El Corte Inglés	54	TOYOTA	TOYOTA	79	UNILEVER	Unilever
5	TELEFÓNICA	Telefónica	30	RED ELÉCTRICA DE ESPAÑA	RED ELÉCTRICA DE ESPAÑA	55	AENA	aena	80	FERROVIAL	ferrovial
6	MERCADONA	MERCADONA	31	AXA	AXA	56	RENFE	renfe	81	AMADEUS	30 amadeus
7	GOOGLE	Google	32	MICROSOFT	Microsoft	57	EAE BUSINESS SCHOOL	EAE Business School	82	EROSKI	EROSKI contigo
8	GAS NATURAL FENOSA	gasNatural fenosa	33	DELOITTE	Deloitte	58	BMW	BMW	83	BSH ELECTRODOMÉSTICOS/BALAY	B/S/H/
9	NESTLÉ	Nestlé	34	APPLE	Apple	59	ENDESA	endesa	84	DIA	DIA
10	AMAZON	amazon	35	GARRIGUES	GARRIGUES	60	IBM	IBM	85	GAMESA	Gamesa
11	MAPFRE	MAPFRE	36	L'ORÉAL	L'ORÉAL	61	CAMPOFRÍO	Campofrío	86	ORANGE	orange
12	MUTUA MADRILEÑA	MUTUA MADRILEÑA	37	CEPSA	CEPSA	62	ING BANK	ING DIRECT	87	GRIFOLS	GRIFOLS
13	CAIXABANK	CaixaBank	38	VODAFONE	vodafone	63	GRUPO VOLKSWAGEN	Volkswagen	88	FACEBOOK	facebook
14	IBERDROLA	IBERDROLA	39	NOVARTIS	NOVARTIS	64	DECATHLON	DECATHLON	89	SACYR	Sacyr
15	COCA-COLA	Coca-Cola	40	CALIDAD PASCUAL	Pascual	65	LA FAGEDA	La Fageda	90	TRIODOS BANK	Triodos Bank
16	MELIÁ HOTELS INTERNATIONAL	MELIÁ HOTELS INTERNATIONAL	41	LÍNEA DIRECTA	Línea Directa	66	SAMSUNG	SAMSUNG	91	TALGO	Talgo
17	MAHOU SAN MIGUEL	MAHOU SANMIGUEL	42	ACCIONA	acciona	67	GRUPO DAMM	Damm	92	RENAULT	RENAULT Passion for life
18	IKEA	IKEA	43	INSTITUTO DE EMPRESA	ie Reinvención Higher Education	68	AIRBUS GROUP	AIRBUS	93	IESE	IESE
19	HEINEKEN	HEINEKEN	44	INDRA	indra	69	GRUPO PLANETA	Grupo Planeta	94	ESADE	ESADE
20	BANKINTER	bankinter	45	BANKIA	Bankia	70	ABERTIS	abertis	95	FCC	FCC
21	BANCO SABADELL	Sabadell	46	P&G (PROCTER AND GAMBLE)	P&G	71	ENAGAS	enagas	96	ROCHE	Roche
22	SANITAS	SANITAS	47	PROSEGUR	PROSEGUR	72	CARREFOUR	Carrefour	97	GRUPO PRISA	PRISA
23	ONCE Y SU FUNDACIÓN	ONCE	48	DKV SEGUROS	DKV	73	NIKE	NIKE	98	EVERIS	everis
24	SIEMENS	SIEMENS	49	DESIGUAL	Deeigual	74	IAG	IAG	99	ADIDAS	adidas
25	ACCENTURE	accenture	50	PWC	pwc	75	ALSA	ALSA	100	TÉCNICAS REUNIDAS	técnicas reunidas